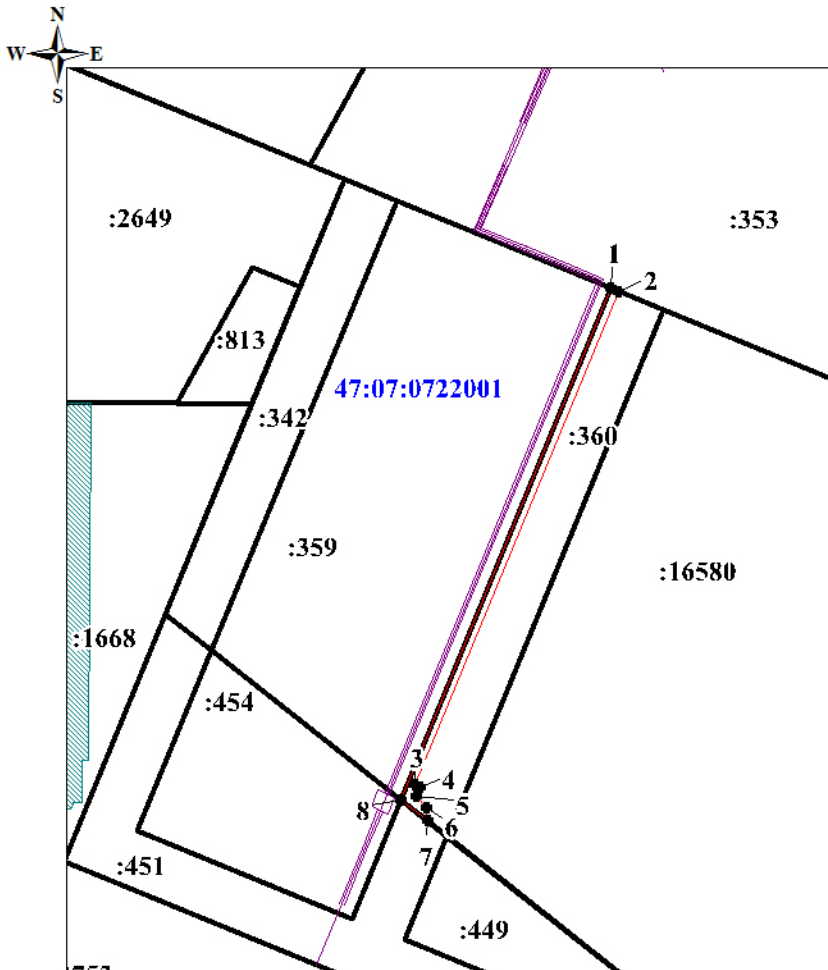


Схема расположения границ публичного сервитута

Наименование объекта: Тепловая сеть
 Местоположение: Российская Федерация, Ленинградская область,
 Всеволожский муниципальный район, Муринское городское поселение, город Мурино
 В границах земельного участка с кадастровым номером 47:07:0722001:360

Система координат МСК 47 зона 2
 Площадь публичного сервитута: 118 кв.м



Каталог координат

Номер	X	Y
1	449 521,48	2 221 441,59
2	449 520,96	2 221 442,85
3	449 442,74	2 221 410,46
4	449 442,31	2 221 411,35
5	449 440,82	2 221 410,70
6	449 439,02	2 221 412,34
7	449 436,92	2 221 412,44
8	449 440,26	2 221 408,20
1	449 521,48	2 221 441,59

Масштаб 1:1200

Условные обозначения:

- :353** - граница и кадастровый номер земельного участка, сведения о котором содержатся в ЕГРН
- - граница публичного сервитута
- 1** - обозначение характерных точек границ публичного сервитута
- 47:07:0722001** - номер кадастрового квартала